

FAVORIT

Spender Small

✓ ZUR VERWENDUNG MIT TROCKENEN UND VORGETRÄNKTEN FAVORIT VLIESTUCHROLLEN

Motiv: classic REF 30700
 Motiv: fleur REF 30710

Allgemeine Informationen

Der FAVORIT Spender Small besteht aus hochwertigem Kunststoff und ist dadurch widerstandsfähig. Bei ordnungsgemäßer Handhabung ist er langlebig und schützt Rollen und Desinfektionsflüssigkeit vor schädlichen Umwelteinflüssen.

Lieferform

2 Spender im Karton

Eigenschaften

Volumen: 4,10 l (randvoll)
 Gewicht: ca. 200 g
 Material Spender und Deckel: PP (Polypropylen)
 Material Feuchttuchentnahme: PE (Polyethylen)
 max. Breite: 199 mm
 max. Länge: 199 mm
 max. Höhe: 155 mm

Aufbereitung des Spenders

Beim Umgang und der Aufbereitung des Spenders sind folgende Punkte zwingend zu beachten, um ein Kontaminierungsrisiko zu minimieren:

Das Zurückschieben bereits entnommener Tücher oder das Auswringen des Desinfektionsmittels aus dem Tuch über dem Spender ist zu vermeiden. Ist dies nicht möglich, muss der Spender manuell entsprechend der Aufbereitungsanleitung, gereinigt und desinfiziert werden.

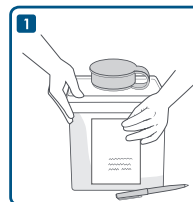
Die maximale Standzeit im Spender beträgt 28 Tage. Nach dieser Zeit ist ein vorhandener Restinhalt zwingend gem. den örtlichen, regionalen, nationalen und internationalen Vorschriften zu entsorgen. Die maschinelle Aufbereitung (thermochemisches Verfahren) ist zu bevorzugen. Die Temperatur sollte ca. 70°C betragen.

FAVORIT Wet Wipes (vorgetränkte Rolle)	
FAVORIT Sprüh- und Wischdesinfektion PLUS	2,0 L
FAVORIT Wet Wipes Select*	2,0 L
FAVORIT Easy Wipes (trockene Rolle)	
Empfohlene alkoholische Tränkmenge	
FAVORIT Sprüh- und Wischdesinfektion PLUS	2,0 L
FAVORIT Easy Wipes Select*	2,0 L
FAVORIT Sprüh- und Wischdesinfektion Sensitive	1,6 L
FAVORIT Easy Wipes Select*	1,6 L



Anwendungshinweise

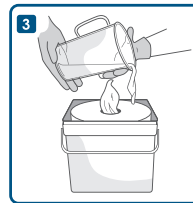
Zum Arbeitsschutz sowie zum Schutz der FAVORIT Wipes vor Kontaminationen empfehlen wir das Tragen von chemikalien-dichten Schutzhandschuhen.



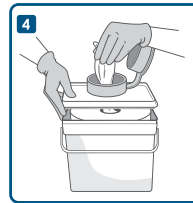
Klebeetikett vom Beutel (**vorgetränkte Rolle**) oder das passende beigefügte Etikett (**trockene Rolle**) abziehen und an die dafür vorgesehene Stelle auf den Spender kleben. Einfülldatum, Standzeit und verantwortliche Person mit einem wasserfesten Stift eintragen.



Den Deckel des Spenders abnehmen, Verpackungsbeutel öffnen und die **vorgetränkte Rolle mit dem Beutel** oder **trockene Rolle ohne Beutel** in den Spender einsetzen. Bei Verwendung vorgetränkter Tücher: weiter ab Schritt 4.



Trockene Vliestuchrolle von oben gleichmäßig mit einer nach EN 16615 geprüften gebrauchsfertigen Desinfektionslösung langsam übergießen. Nach ca. 30 Min. ist die Rolle vollständig durchtränkt.



Den Rollenanfang aus der Rollenmitte durch die Deckelöffnung führen. Erstes Tuch abreißen und entsorgen. Deckel fest verschließen.

Vertrieb durch:
multi-com GmbH & Co. KG

Deutschland (Hauptsitz)
 Hagener Allee 3
 D-22926 Ahrensburg
 Tel.: +49 (0) 4102 - 80 79 0
multi-com.de

Österreich (Vertriebsbüro)
 Schwarzenbergplatz 5, Top 3/1
 AT-1030 Wien
 Tel.: +43 (0)1 - 20 55 55
multi-com24.at